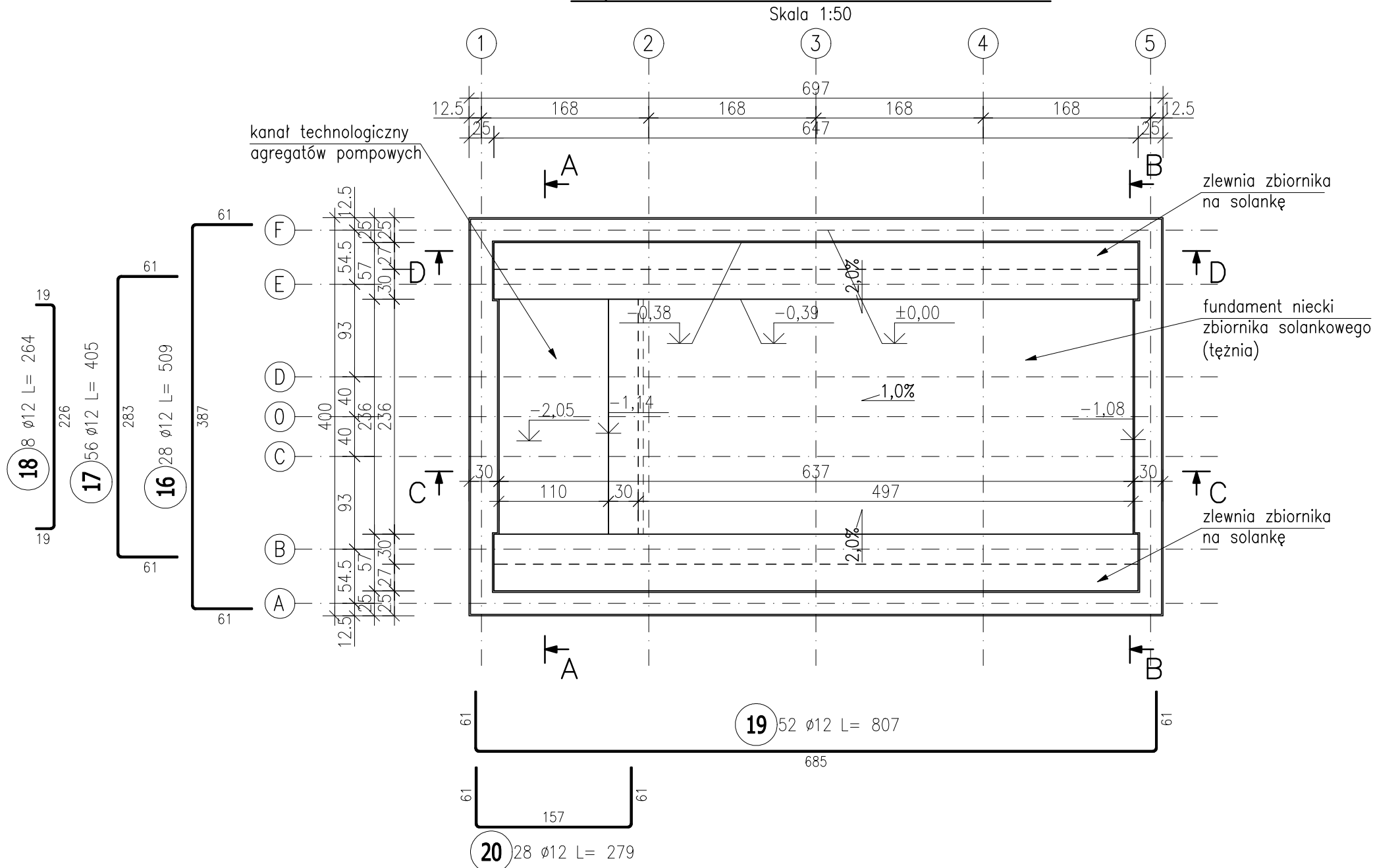
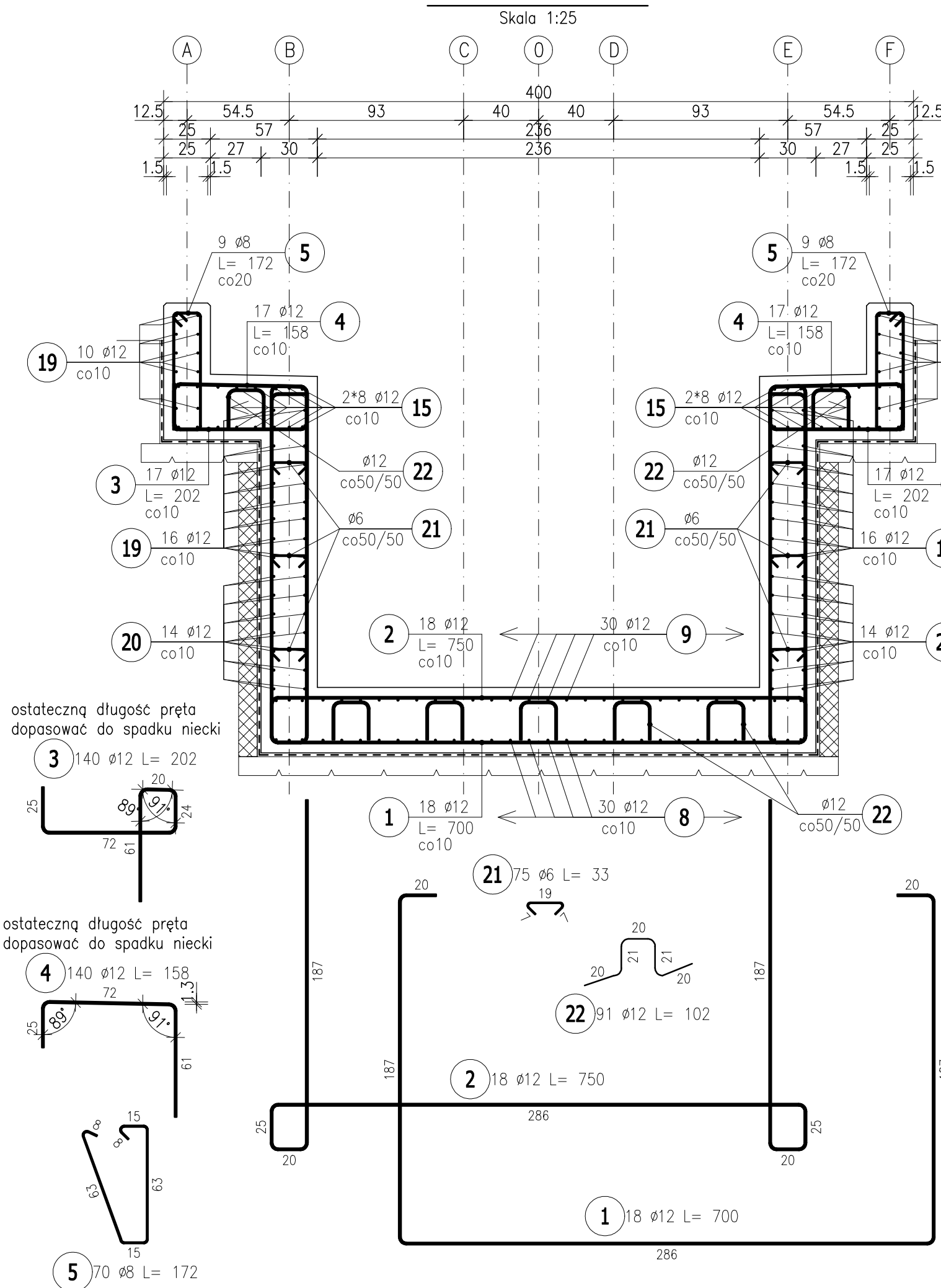


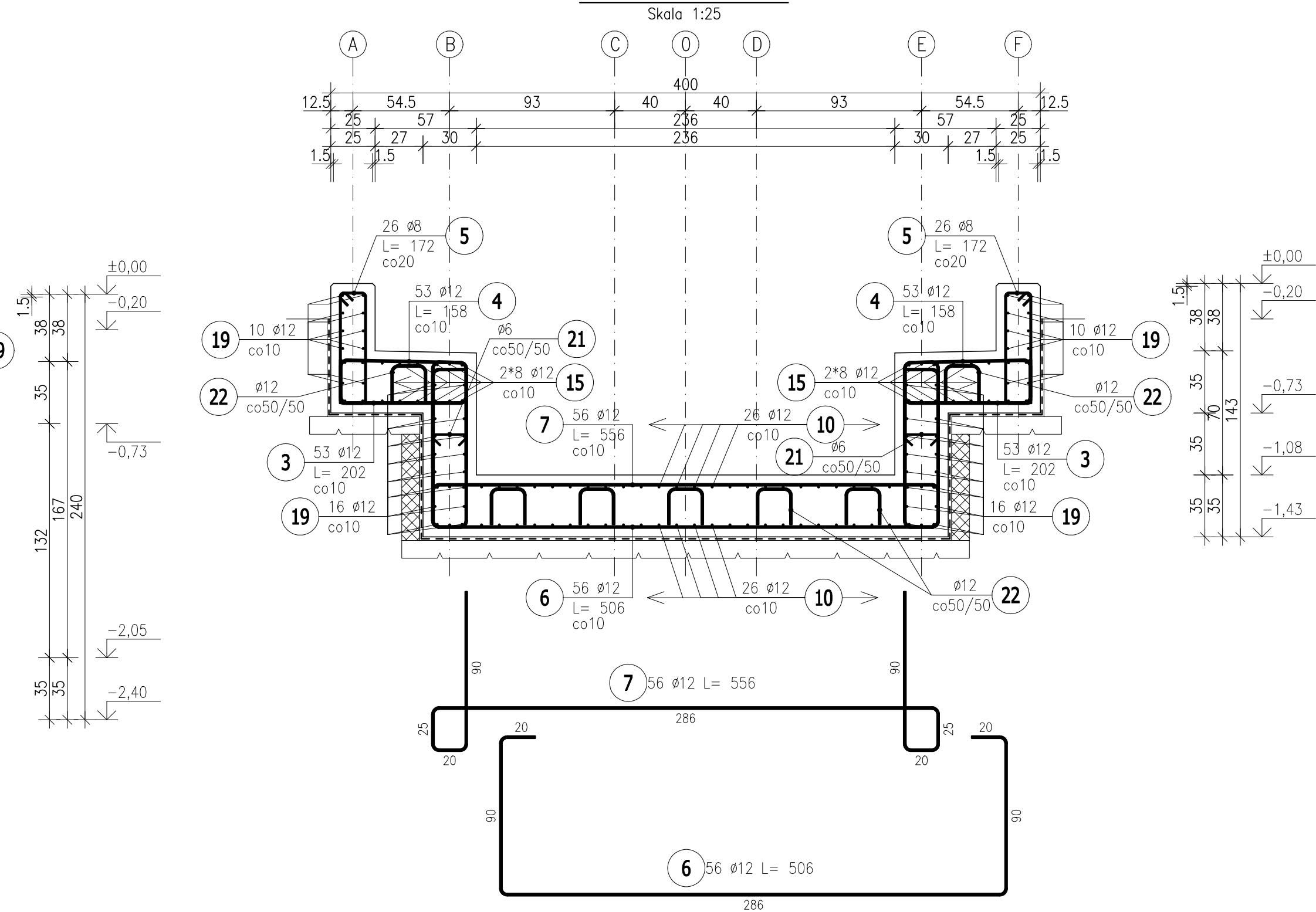
TEŻNIA – RZUT FUNDAMENTÓW



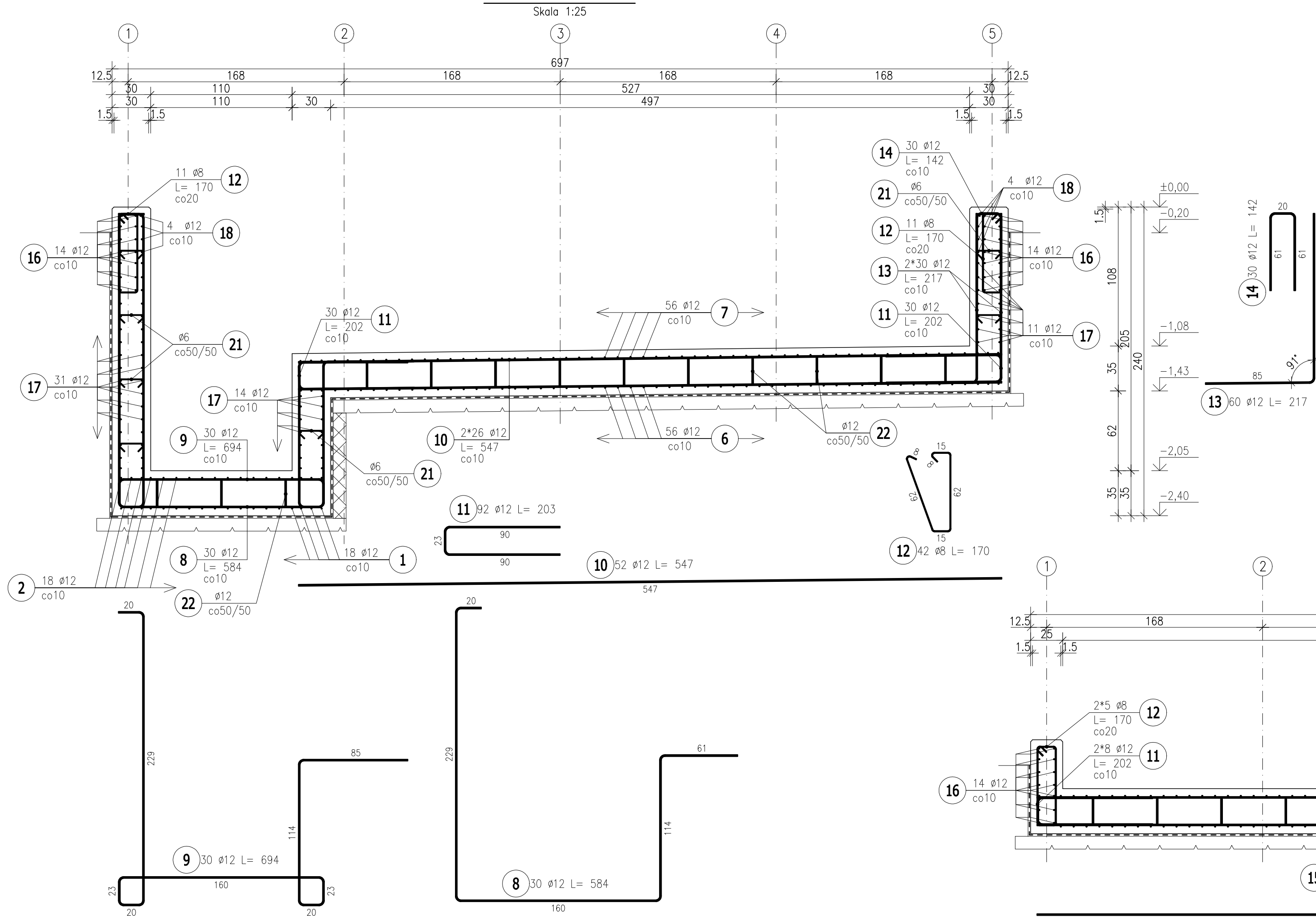
PRZĘKRÓJ A-A



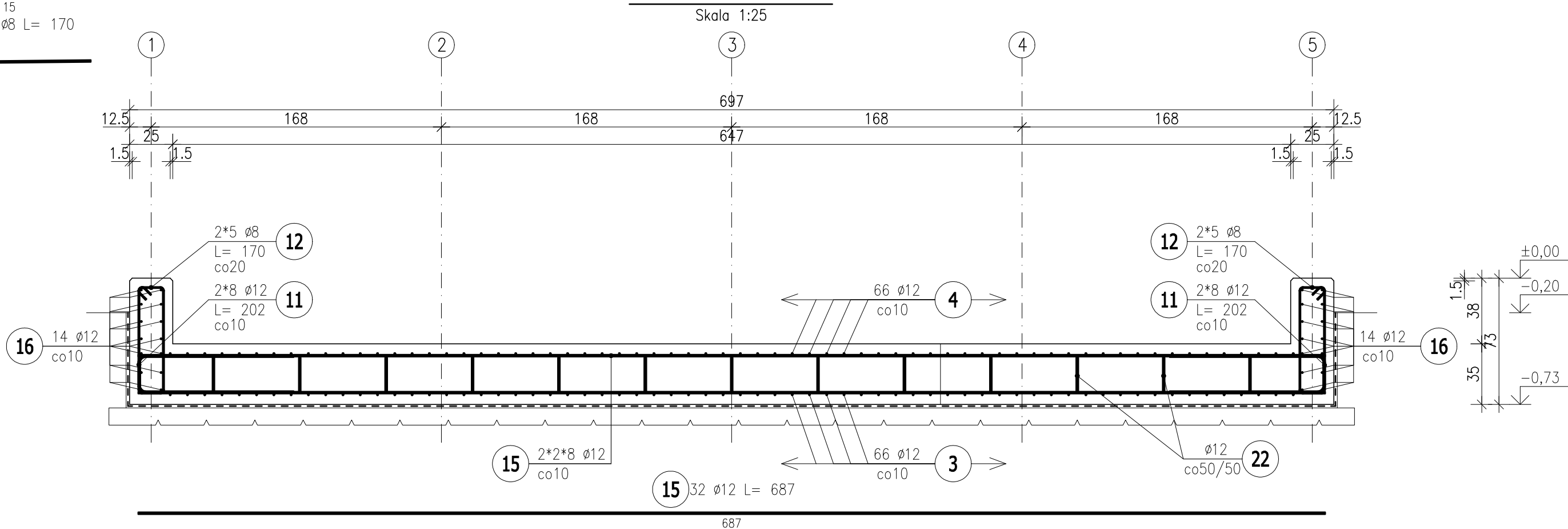
PRZĘKRÓJ B-B



PRZĘKRÓJ C-C



PRZĘKRÓJ D-D



ZESTAWIENIE STALI ZBROJENIOWEJ

POZ.	NR PRĘTA	ø [mm]	DŁUGOŚĆ [m]	ILOŚĆ			DŁ. ŁĄCZNA [m]		
				PRĘTÓW	x POZ.	RAZEM	A–I/II		
				ø6	ø8	ø12			
Poz. T – FUNDAMENT TEŻNI – 1 szt.									
T	1	12	7,000	18	1	18			126,00
	2	12	7,500	18	1	18			135,00
	3	12	2,020	140	1	140			282,80
	4	12	1,580	140	1	140			221,20
	5	8	1,720	70	1	70		120,40	
	6	12	5,060	56	1	56			283,36
	7	12	5,560	56	1	56			311,36
	8	12	5,840	30	1	30			175,20
	9	12	6,940	30	1	30			208,20
	10	12	5,470	52	1	52			284,44
	11	12	2,020	92	1	92			185,84
	12	8	1,700	42	1	42		71,40	
	13	12	2,170	60	1	60			130,20
	14	12	1,420	30	1	30			42,60
	15	12	6,870	32	1	32			219,84
	16	12	5,090	28	1	28			142,52
	17	12	4,050	56	1	56			226,80
	18	12	2,640	8	1	8			21,12
	19	12	8,070	52	1	52			419,64
	20	12	2,790	28	1	28			78,12
	21	6	0,330	75	1	75	24,75		
	22	12	1,020	91	1	91			92,82
DŁUGOŚĆ RAZEM [m]							24,75	191,80	3587,06
MASA JEDNOSTKOWA [kg/m]							0,222	0,395	0,888
MASA [kg]							5,49	75,76	3185,31
MASA CAŁKOWITA [kg]								3266,56	

- Opis kształtu pręta: PN-EN ISO 3766 (gabarytowy)
- Opis długości haka: gabarytowy
- Długość pręta L: suma wymiarów gabarytowych

UWAGI:

- Posadom +/- 0,00 odpowiada rzędnej 332,35 m.npm.
- Rysunek rozpatrywać łącznie z projektami branży konstrukcyjnej, sanitarnej i elektrycznej.
- Rysunek rozpatrywać łącznie z opisem technicznym projektu.
- Występujące w tekście nazwy i symbole techniczne użyte jedynie w celu określenia preferowanych standardów technicznych i materiałowych (lub wyglądu oraz estetyki) materiałów wykończeniowych.
- Preferowane w dokumentacji projektowej rozwiązania w zakresie zapożyczonych i zastosowanych materiałów i technologii, należy traktować jako wzorcowe, które można zamienić i zastąpić innymi, wykazującymi równoważne parametry techniczne, w tym cechy fizyczne, mechaniczne, estetyczne itp.
- Każda propozycja zamiany przed skierowaniem do realizacji musi obowiązkowo uzyskać akceptację Inwestora i projektanta.
- Wszystkie stacjonarne materiały, urządzenia i technologie powinny posiadać przewidziane prawem i odpowiednimi przepisami dopuszczenia, atesty oraz certyfikaty.
- Dokumentacja obiektu jest prawami autorskimi. Powołanie oraz rozpowszechnianie całości lub fragmentów wymaga zgody autorów.

INSTRUKCJE:

- Projekt należy zrealizować zgodnie z zasadami sztuki budowlanej.
- W przypadku stwierdzenia rozbieżności projektowych, wymiarowych oraz technologicznych między projektami branżowymi należy skonsultować się z GP (Głównym projektantem).
- Wszelkie zmiany w dokumencie do dokumentacji, kierownik z GP (Głównym projektantem).
- Wymiar podany w (cm), rzędne w (m), spadki w (%).
- Rzędne i wymiary określone w dokumentacji projektowej należy bezwzględnie zwrócić uwagę podczas wykonywania robót budowlanych (sprawdzić w naturze).
- Isolacje przeciwwodenne należy wykonać ze szczelnej staramości, zgodnie z zaleceniami i wytycznymi technicznymi producenta. Wszystkie projekcje przez wie wykonać w sposób szczelny.

A - WYTYCZNE I ZALECENIA DO POSADOWIENIA OBIEKTU:
1. W obrębie projektowanych fundamentów należy całkowicie usunąć warstwę gruntu nierodnego. Usuniętą warstwę należy uzupełnić piaskiem rozkładanym warstwami 30 centymetrowymi, szczególnie kładąc z nich do 10cm/30.
Tak przygotowane dno wykopy wykonać chudym betonem do poziomu projektowanego posadowienia płyty fundamentowej. Na warstwie podłożu z chudego betonu należy ułożyć warstwę podłożową z 2-3 warstw folii PE gr.0,50mm.

Beton klasy C35/45

wodoszczelny W8

klasa ekspozycji XS2

Beton podkładowy C12/15

Stal zbrojeniowa klasy A-IIIN gat. B500SP

Osłona: 50mm do krawędzi pręta

Generatory projektów:



LOGO: PATRYCJA GRUBA
UL. NOWOWIEJSKIEGO 42/23
40-105 KATOWICE
NIP: 624 260 90 49
REGON: 141898644
TELEFON: 800712224
MAIL: katarzyna@interia.pl

Branża wykonawcza:

CONSTE
ul. Żelazki i Węgry 65A
43-105 Kłobuck

Branża wykonawcza:

BIURO PROJEKTOWO-USŁUGOWE GRAF
Grzegorz Gruba
ul. Szpitalna 110
44-104 Kłobuck

Branża wykonawcza:

KRZYSZTOF ŻELASKO
ul. Żurawiejów 91/14
43-105 Kłobuck

Inwestor:

OMIKA ANDRYCHÓW
URZĄD MIEJSKI W ANDRYCHOWIE
RYNEK 15
34-120 ANDRYCHÓW

Realizacja:

DZ. NR EW. 187, 190, 191,
UBRZ. EWID. 001, ANDRYCHÓW MIASTO

PROJEKT WYKONAWCZY

Skala:

1:50; 1:25

Branża:

KONSTRUKCJA

Data:

09.2025

Projektant:

IRENEUSZ WOLNIK
NIP: 624 260 90 49

Opis projektu:

PIOTR Motyka
NIP: 624 260 90 49

Opis projektu:

PIOTR Motyka
NIP: 624 260 90 49

Opis projektu:

PIOTR Motyka
NIP: 624 260 90 49

Opis projektu:

PIOTR Motyka
NIP: 624 260 90 49

Opis projektu:

PIOTR Motyka
NIP: 624 260 90 49

Opis projektu:

PIOTR Motyka
NIP: 624 260 90 49

Opis projektu:

PIOTR Motyka
NIP: 624 260 90 49

Opis projektu:

PIOTR Motyka
NIP: 624 260 90 49